

Boletín trimestral de transformación de coberturas naturales en AP continentales I - 2026

PROTEGIENDO NUESTROS PARQUES CON UNA MIRADA DESDE EL CIELO

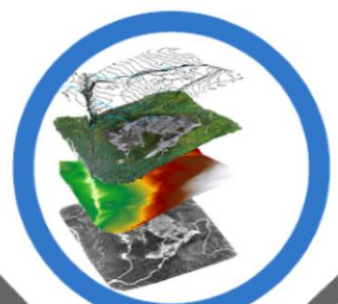
Cada tres meses, Parques Nacionales revisa imágenes satelitales para detectar cambios en la vegetación natural de las áreas protegidas del país. Estos cambios, llamados transformación de coberturas naturales, nos muestran dónde la cobertura natural ha sido modificada por actividades humanas como minería, tala y cultivos entre otros. Con esta información podemos actuar a tiempo para conservar nuestros ecosistemas.

COMO LO HACEMOS

Descargamos imágenes satelitales del trimestre y las comparamos con las del trimestre anterior.



Detectamos cambios en las coberturas naturales haciendo un recorrido por la imagen y utilizando información secundaria de apoyo.



Medimos la superficie afectada y registramos la ubicación exacta.

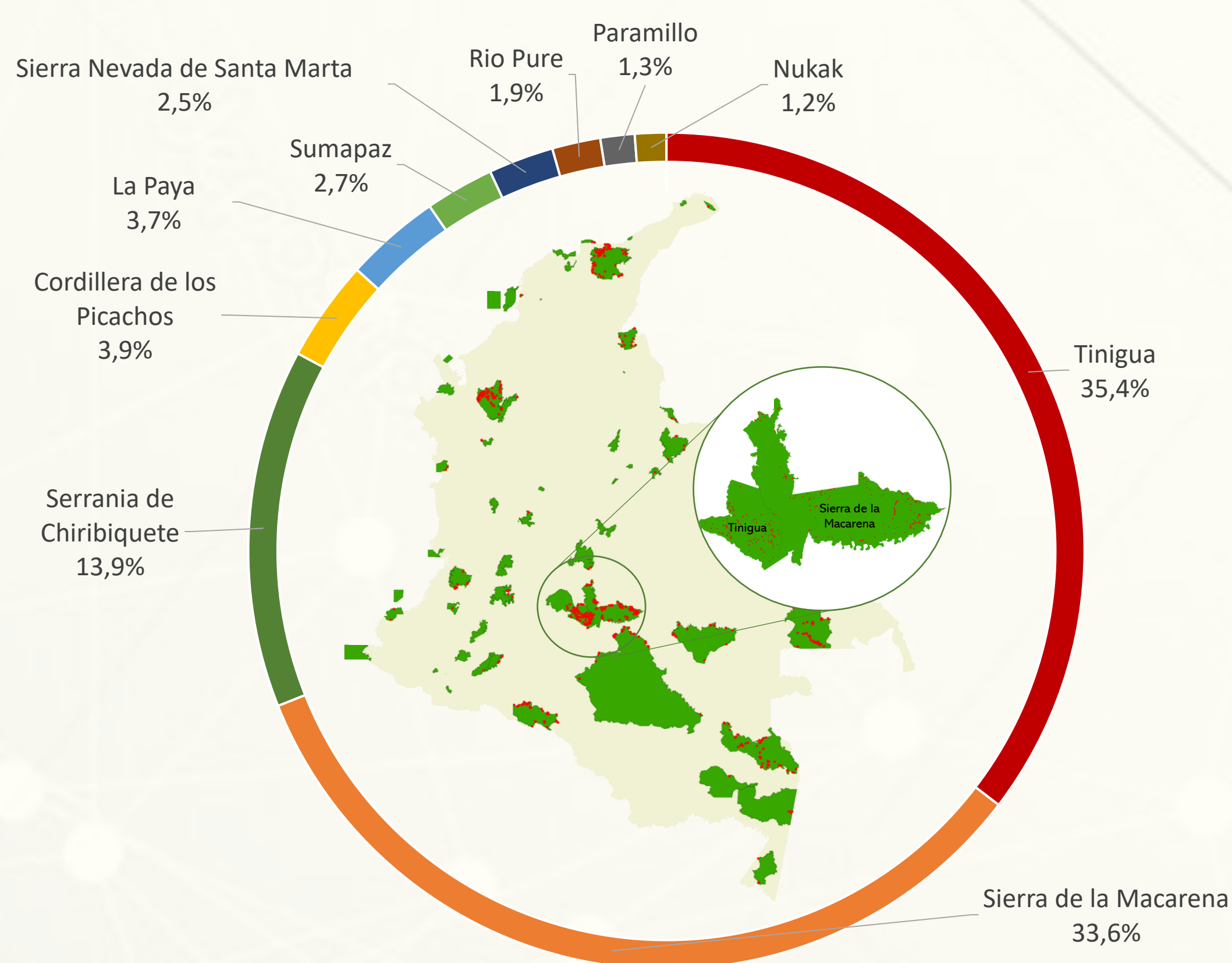


Publicamos los resultados en un tablero en línea y en este boletín



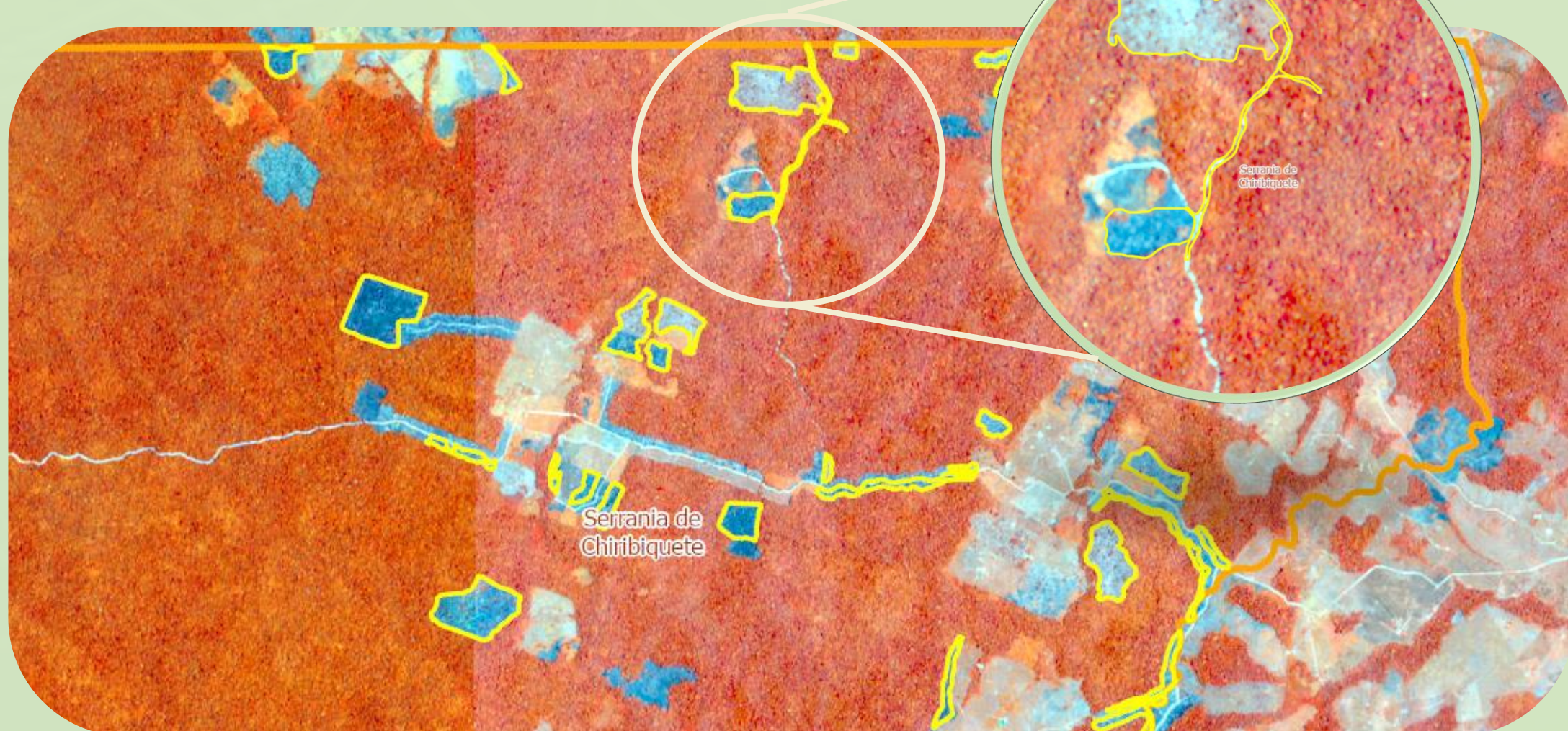
RESUMEN DEL TRIMESTRE

Entre enero y marzo de 2026 se detectaron **5.606,73 hectáreas** de transformación de coberturas naturales en áreas protegidas continentales y marino costeros de Parques Nacionales Naturales. Esto representa un **78.37%** más que en el trimestre anterior (3,143,25 ha). Las áreas protegidas más afectadas para este periodo fueron Sierra de la Macarena y Tinigua, a continuación, se presentan las áreas protegidas ordenadas de mayor a menor transformación en el último trimestre y su valor reportado para el anterior.



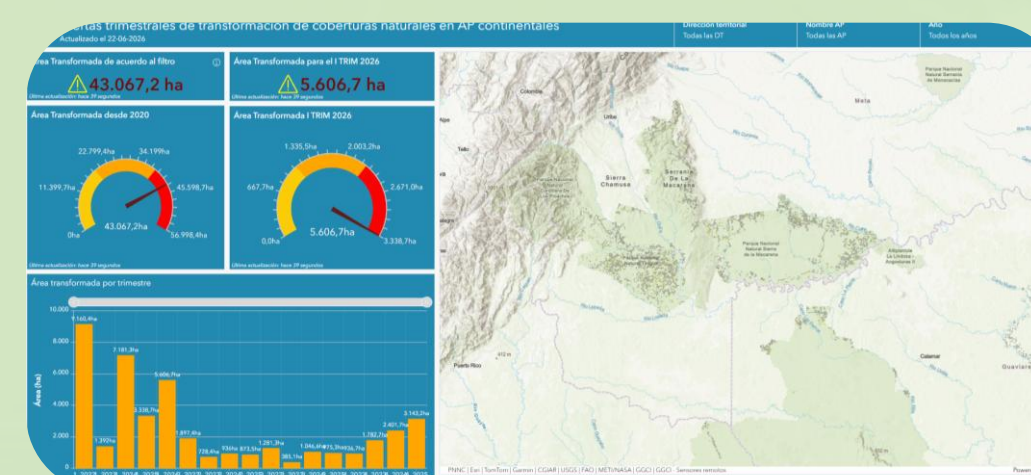
Nombre área protegida	Área transformada (Ha)		Nombre área protegida	Área transformada (Ha)	
	IV Trimestre 2025	I Trimestre 2026		IV Trimestre 2025	I Trimestre 2026
Tinigua	1141,49	1934,18	Farallones de Cali	3,91	4,02
Sierra de la Macarena	1217,03	1835,36	Isla de Salamanca	0,00	2,20
Serranía de Chiribiquete	192,43	757,70	Nevado del Huila	0,51	1,91
Cordillera de los Picachos	48,06	213,81	Serranía de los Yariguíes	3,28	1,79
La Paya	299,55	201,15	Munchique	0,00	1,74
Sumapaz	0,00	145,42	Serranía de los Churumbelos Auka Wasi	1,12	1,63
Sierra Nevada de Santa Marta	26,53	137,91	El Cocuy	1,40	1,55
Río Puré	67,87	102,00	Galeras	0,00	1,36
Paramillo	22,63	72,32	Tayrona	0,72	1,34
Nukak	24,05	66,22	Amacayacu	1,83	1,27
Puinawai	36,61	30,43	Los Katíos	0,32	0,91
Catatumbo Barí	7,09	25,57	Las Hermosas Gloria Valencia de Castaño	0,14	0,85
El Tuparro	9,26	19,87	Sanquianga	2,06	0,65
Yaigoje Apaporis	22,20	13,13	Cahuinari	0,65	0,44
Utría	0,98	9,79	Pisba	0,16	0,18
Las Orquídeas	4,18	8,31	Cabo Manglares Bajo Mira y Frontera	0,00	0,12
Tamá	6,14	7,01	Macuira	0,29	0,00
Alto Fragua Indi Wasi	0,44	4,60	Los Flamencos	0,33	0,00
Total general	3.143,25	5.606,73			

EVENTOS DESTACADOS



Se destaca el aumento del 293% en la transformación en el PNN Serranía de Chiribiquete y la apertura de nuevas vías durante el primer trimestre de 2026.

Enlaces útiles



[Ver el mapa y datos del monitoreo trimestral](#)



[Consulta boletines de trimestres anteriores](#)

*Metodológicamente, en las alertas trimestrales de transformación de coberturas naturales no se incluyen las quemas en herbazales dentro de los PNN El Tuparro y Serranía de Manacacías, debido a que no es posible determinar si su origen es natural o antrópico.

*Para este trimestre, debido a la limitada disponibilidad de imágenes satelitales libres de nubes, no fue posible realizar la revisión completa del PNN Plantas Medicinales Orito Ingi Ande.



PARQUES NACIONALES
NATURALES DE COLOMBIA

GRUPO DE GESTIÓN DEL CONOCIMIENTO E INNOVACIÓN
Subdirección de Gestión y Manejo de Áreas Protegidas
Calle 74 No. 11 - 81 Piso 3 Bogotá, D.C., Colombia
Teléfono: 353 2400 Ext.: 3117
www.parquesnacionales.gov.co